

Hier sind vier Phasen des Herzens bei seine Funktion in extremer Vereinfachung dargestellt.

Aufgaben:

- 1 Beschrifte an einer Grafik die Bauteile, die Du identifizieren kannst.
- 2 Kommentiere die Vereinfachung gegenüber dem Original und den Grafiken im Schulbuch.
- 3 Beschreibe die Phasen.
- 4 Versuche, in sehr wenigen Sätzen die eigentliche Pumpaktion zu beschreiben.
- 5 Recherchiere im Schulbuch, im Internet und/oder in Lexika, wie lange die jeweiligen Phasen dauern.

Abb.1

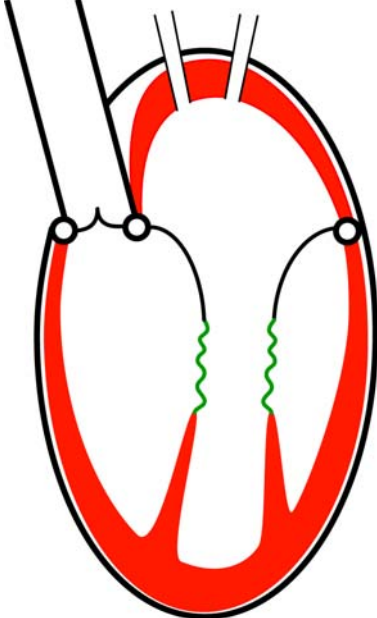


Abb.2

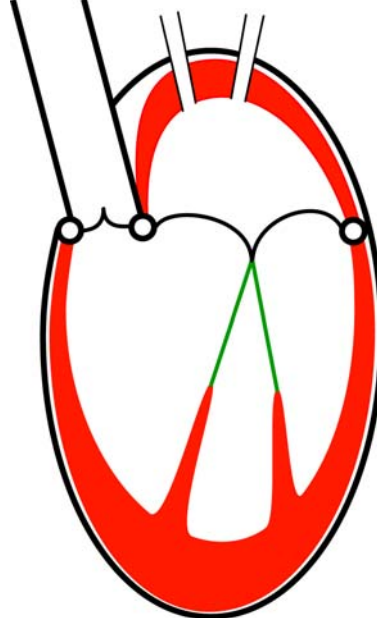


Abb.3

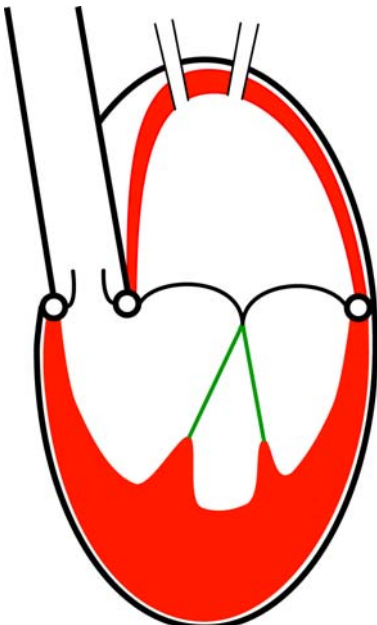


Abb.4

